



OKRĘG 58

powiat przemyski, lubaczowski,
jarosławski,
przeworski, sanocki, leski,
bieszczadzki, Przemyśl

14,85 mld zł

na:

wsparcie rodzin, młodzi, nauka, sport,
zabytki, kultura,
inwestycje, nowe drogi
i mosty, rozwój, połączenia autobusowe,
rozwój rolnictwa i wsi, ochrona
środowiska, turystyka, nowe miejsca
pracy, bezpieczeństwo



Tak duże fundusze udało
się pozyskać głównie dzięki
współpracy parlamentarzystów PiS,
władz województwa
i środowisk lokalnych

więcej informacji na
www.mapainwestycji.gov.pl,
mapadotacji.gov.pl,
www.podkarpackie.pl

OKRĘG 58

**powiat przemyski, lubaczowski, jarosławski, przeworski,
sanocki, leski, bieszczadzki, Przemyśl**

POLITYKA SPOŁECZNA

4,68 mld zł

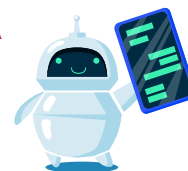


- dodatek rodzina 500+ otrzymuje blisko 90 tys. dzieci rocznie – ponad **3 mld zł** (2016-2023)
- wypłata 13. i 14. emerytury dla ok. 120 tys. mieszkańców – ok. **1,12 mld zł**
- wypłata dodatków węglowych dla ok. 70 tys. gospodarstw domowych – **210,1 mln zł**
- wyprawka szkolna dla ponad 60 tys. uczniów rocznie – ok. **91 mln zł**
- pomoc w formie posiłku, świadczenia pieniężnego w postaci zasiłku celowego na zakup posiłku lub żywności oraz świadczenia rzeczowego w postaci produktów żywnościowych – blisko **87 mln zł**
- niwelowanie negatywnych skutków rosnących ceny energii, gazu i żywności. Dodatek osłonowy przysługiwał gospodarstwu domowemu, którego przeciętne miesięczne dochody nie przekroczyły 2100 zł w gospodarstwie jednoosobowym albo 1500 zł na osobę w wieloosobowym – ok. **48,7 mln zł**
- rozwój instytucji opieki nad dziećmi w wieku do lat 3 - żłobków, klubów dziecięcych i dziennych opiekunów – blisko **42 mln zł**
- dodatek dla gospodarstw domowych, podmiotów wrażliwych oraz rekompensaty i wyrównania dla przedsiębiorstw energetycznych do paliw innych niż węgiel – ok. **29,2 mln zł**
- prowadzenie usług asystenta osobistego osoby niepełnosprawnej – ponad **16,1 mln zł**
- zwalczanie zakażeń, zapobieganie rozprzestrzenianiu się, profilaktyka oraz zwalczanie skutków, w tym społeczno-gospodarczych COVID-19 dla wyróżnionych w gmin w konkursie „Rosnąca Odporność” – **11,5 mln zł**
- prowadzenie i zapewnienie miejsc w ośrodkach wsparcia „Senior+” – ok. **10,8 mln zł**
- wspieranie jednostek samorządu terytorialnego szczebla gminnego i powiatowego w rozwoju systemu wspierania rodzin, w tym zwiększenia dostępu do usług asystenta rodziny w gminach oraz do usług koordynatora rodzinnej pieczy zastępczej w powiecie – prawie **6,3 mln zł**
- forma wsparcia dla opiekunów osób niepełnosprawnych poprzez zapewnienie opieki osobie niesamodzielnej – ponad **3,1 mln zł**
- zapewnienie usługi wsparcia na rzecz seniorów w wieku 65 lat i więcej przez świadczenie usług wynikających z rozeznaczonych potrzeb na terenie danej gminy – **1,7 mln zł**
- poprawa dostępności do usług opiekuńczych, w tym specjalistycznych usług opiekuńczych, dla osób w wieku 75 lat i więcej – blisko **1,5 mln zł**
- wypłata dodatku elektrycznego dla gospodarstw domowych korzystających m.in. z pomp ciepła – **847,5 tys. zł**
- refundacja podatku VAT odbiorcom paliw gazowych, których dotknął kryzys gazowy – **105 tys. zł**

**okręg 58: powiat przemyski, lubaczowski,
jarosławski, przeworski, sanocki, leski, bieszczadzki,
Przemyśl**

EDUKACJA, REKREACJA, KULTURA

255,5 mln zł



- rozwój infrastruktury sportowej – ponad **103 mln zł**
- tworzenie nowoczesnej szkoły w ramach programu Laboratoria Przyszłości poprzez wsparcie finansowe na zakup wyposażenia technicznego niezbędnego do rozwoju umiejętności praktycznych wśród dzieci i młodzieży - prawie **14,6 mln zł**
- organizacja zajęć sportowych dla dzieci i młodzieży w ramach programu Klub – blisko **14 mln zł**
- prace konserwatorskie, restauratorskie lub budowlane przy zabytkach ze środków ministra kultury, wojewódzkiego konserwatora zabytków i budżetu woj. podkarpackiego – prawie **96 mln zł**
- z programu Infrastruktura i Środowisko na konserwację, rewaloryzację i roboty budowlane przy zabytkowych obiektach Kalwarii Pałacowskiej wraz z kaplicami kalwaryjskimi – prawie **21 mln zł**
- konserwacja i remonty obiektów sakralnych i kościelnych o wartości zabytkowej z funduszu kościelnego – **4,4 mln zł**
- organizacja wycieczek szkolnych dla dzieci i młodzieży – ponad **2,5 mln zł**

INWESTYCJE I KOMUNIKACJA

5,9 mld zł

- unijne środki z programu rozwoju woj. podkarpackiego na 1217 umów z dofinansowaniem ok. **2 mld zł**
- Inwestycje Strategiczne: budowa sieci wodno-kanalizacyjnych, budowa i modernizacja dróg, kompleksów rekreacyjno-basenowych, boisk sportowych, sal gimnastycznych, zaplecza turystycznego, remonty świetlic wiejskich, docieplenie budynków publicznych – ponad **1,32 mld zł**
- wartość inwestycji kolejowych zakończonych lub realizowanych całościowo lub częściowo na terenie okręgu, w tym m.in. modernizacja linii kolejowych, prace dostosowawcze na przejściu granicznym, budowa mostu, modernizacja stacji, budowa ekologicznej myjni – **811,6 mln zł**
- program 100 obwodnic: budowa obwodnicy Sanoka i zachodniej obwodnicy Przemyśla – **685 mln zł**. Dodatkowe 207 mln zł wyniósł I etap sanockiej obwodnicy
- Fundusz Rozwoju Dróg: remont i budowa dróg powiatowych i gminnych – prawie **326 mln zł**
- Fundusz Inwestycji Lokalnych: uzbrojenie terenu w sieć wodno-kanalizacyjną, zagospodarowanie terenów przyszkolnych, przebudowa dróg, unowocześnienie szpitali – **252,5 mln zł**
- dofinansowanie samorządów na budowę kanalizacji i wodociągów – ok. **75,5 mln zł**
- zadania związane z remontem, przebudową i odbudową obiektów komunalnych zniszczonych lub uszkodzonych w wyniku klęsk żywiołowych – **103, 5 mln zł** oraz zadania związane z naprawą infrastruktury komunalnej zniszczonej lub uszkodzonej przez powódź z czerwca 2020 r. – blisko **14 mln zł**
- przywrócenie wcześniej zlikwidowanych połączeń autobusowych – prawie **65 mln zł** naprawa, stabilizacja i ulepszenie infrastruktury publicznej zniszczonej bądź zagrożonej przez ruchy osuwiskowe ziem w wysokości – **35,6 mln zł**

TROSKA O WIEŚ I ROLNICTWO

2,83 mld zł



- wypłata płatności bezpośrednich dla ponad **33 tys. rolników** rocznie (2016-2022). Dopłatami objęto ok. 223 tys. ha gruntów rolnych – blisko **1,5 mld zł**
- wsparcie finansowe dla ok. 16 tys. rolników, którzy prowadzą działalność rolniczą na terenach z ograniczeniami naturalnymi (2016-2022) – **blisko 152 mln zł**
- dopłata dla ok. 5 tys. rolników na promowanie praktyk przyczyniających się do zrównoważonego gospodarowania gruntami (ochrona gleb, wód, klimatu), ochrony cennych siedlisk przyrodniczych i zagrożonych gatunków ptaków, różnorodności krajobrazu oraz ochrony zasobów genetycznych roślin uprawnych i zwierząt gospodarskich (2016-2022) – **230 mln zł**
- wsparcie rolnictwa ekologicznego (2016-2022) – **28 mln zł**
- inwestycje w rozwój obszarów leśnych i poprawę żywotności lasów (2016-2022) – ponad **25 mln zł**
- pomoc związana z prowadzeniem gospodarstw rolnych przez młodych rolników. Wydano 226 pozytywnych decyzji (2016-2022) – ponad **30 mln zł**
- zwiększenie rentowności i konkurencyjności małych gospodarstw. Wydano 1358 decyzji przyznających pomoc (2017-2022) – ok. **81,5 mln zł**
- pomoc udzielana na rozpoczęcie działalności gospodarczej na obszarach wiejskich.
- Wsparcie przyznano dla 1324 osób. W wyniku programu powstało ponad **2403** miejsc pracy (2017-2022) – ponad **230 mln zł**
- zwrot podatku akcyzowego zawartego w cenie oleju napędowego (2016-2022) dla ok. **25 tys.** rolników – ok. **104 mln zł**
- dopłata do nawozów wypłacona dla ponad **7 tys. rolników**, dzięki której udało się zminimalizować wpływ rosnących cen nawozów na skutek rosyjskiej napaści na Ukrainę (2022). Dopłaty do nawozów będą również przysługiwać w 2023 r. – ponad **33 mln zł**
- wsparcie Kół Gospodyń Wiejskich. Środki na zakup sprzętu wyposażającego świetlice, remonty siedzib, zakup strojów ludowych, artykułów dekoracyjnych, organizację szkoleń oraz warsztatów dla pań i panów (2018-2023) – ponad **8 mln zł**. W 2022 r. pomocy udzielono dla **341 Kół**
- pomoc finansowa dla producentów rolnych, którzy ponieśli straty w uprawach rolnych spowodowane niekorzystnymi warunkami atmosferycznymi (2016-2022) – ok. **11,4 mln zł**
- dopłata do dobrego jakościowo materiału siewnego (2018-2022) – ok. **3,4 mln zł**. W 2022 r. dopłaty trafiły do **676 rolników**
- pomoc dla pszczelarzy do każdej rodziny pszczelej, której udało się przetrwać zimę (2021-2022) – ok. **1,74 mln zł**. W 2022 r. zainteresowanie wsparciem wyraziło blisko **1050** pszczelarzy
- pomoc na inicjatywy dot. organizacji wydarzeń w zakresie promocji szczepień COVID-19 oraz pomoc dla producentów chryzantem – **ok. 2,2 mln zł**
- scalenia gruntów ułatwiające prowadzenie gospodarstw, budowa lub naprawa dróg lokalnych, gospodarka wodno-ściekowa, wdrażanie lokalnych strategii rozwoju, aktywizacja, projekty współpracy, targowiska, kształtowanie przestrzeni (pomoc w ramach Program Rozwoju Obszarów Wiejskich (2014-2020) – **392,5 mln zł**

DZIAŁANIA ŚRODOWISKOWE

243,7 mln zł



- wymiana starych pieców, stolarki okiennej, ocieplenie domów w ramach programu „Czyste Powietrze”. Podpisano 7,3 tys. umów – ok. **178 mln zł**
- dofinansowanie do paneli fotowoltaicznych dla gospodarstw domowych. W trakcie 4 pierwszych naborów przyznano ponad 8,6 tys. dotacji, a wypłacono – **37,7 mln zł**
- nakłady na utrzymanie urządzeń wodnych i infrastruktury przeciwpowodziowej - blisko **28 mln zł**
- ponad **26 tys.** zeznań podatkowych z wykazaną ulgą termomodernizacyjną złożyli mieszkańcy okręgu w ramach rozliczeń za lata 2020-2022. Kwota odliczenia nie może przekroczyć
- **53 tys. zł** w odniesieniu do wszystkich realizowanych przedsięwzięć w poszczególnych budynkach, których podatnik jest właścicielem lub współwłaścicielem. Ulga obejmuje m.in. ocieplenie domów, wymianę źródeł ciepła, stolarki okiennej i montaż paneli fotowoltaicznych

SILNA GOSPODARKA

651 mln zł

- prawie 651 mln zł – ze wsparcia dla przedsiębiorców skorzystało ponad **3500 firm**, zatrudniających ponad **26 tys. pracowników**
- z zerowego PIT – u dla młodych skorzystało w rozliczeniu za 2021 ponad **26 tys. osób**
- **1147 firm** zostało objętych preferencyjną **9% stawką podatku CIT** w rozliczeniu za 2021 r
- ponad **22 tys. miejsc pracy** było utrzymywanych dzięki wydatkom poniesionym przez cudzoziemców w 2022 r.
- **2 tys.** przedsiębiorców korzysta z tzw. małego ZUS-u
- wzrost wysokości minimalnej emerytury z 757 zł w 2015 r. do **1445 zł** obecnie
- na podniesieniu wysokości najniższej emerytury rolniczej od marca br. korzysta blisko **900 osób**

BEZPIECZEŃSTWO

289 mln zł

- rozbudowa i unowocześnienie zaplecza garnizonów w Przemyślu i Jarosławiu, a także wydatki związane z powstaniem 3. Podkarpackiej Brygady Obrony Terytorialnej i 20. Przemyskiej Brygady Obrony Terytorialnej – ponad **137,5 mln zł**
- środki na zakup sprzętu ratowniczo-gaśniczego w ramach programu „Mały Strażak” podpisano dotychczas **453 umowy** – ponad **5,2 mln zł**
- ponadto przyznano ze środków finansowych Komendy Głównej PSP (KSRG i MSWiA) ponad **15,8 mln zł** (**10 195 767 zł** - KSRG, **5 608 204 zł** - MSWiA) na zakup sprzętu pożarniczego oraz umundurowania specjalnego dla strażaków
- dofinansowano remonty strażnic dla **118 jednostek OSP** na kwotę ok. **760,5 tys. zł**
- Jednostki OSP otrzymały również dotacje finansowe otrzymywane z Komendy Głównej PSP z tytułu obowiązkowego ubezpieczenia od ognia w kwocie prawie **2,7 mln zł**

- w 2022 r. na zadanie pn. „Dofinansowanie ze środków Funduszu Przeciwdziałania COVID-19 #SZCZEPIMY SIĘ z OSP” dla tych jednostek przyznano dofinansowanie w kwocie blisko **1,7 mln zł**
- W 2022 r. ramach zadania pn. „Przygotowanie jednostek ochotniczych straży pożarnych do działań ratowniczo-gaśniczych” (MDP-25) dla jednostek OSP posiadających Młodzieżowe Drużyny Pożarnicze przeznaczono kwotę **467,5 tys. zł**
- 2917 strażaków pobiera z tytułu świadczenia ratowniczego kwotę ponad **8 mln zł**
- **99 samochodów pożarniczych** zakupiono za kwotę ponad **55 mln zł**
- W latach 2016-2023 w Państwowej Straży Pożarnej zostały zrealizowane lub jest w trakcie realizacji 5 inwestycji budowlanych za kwotę blisko **37 mln zł**, w tym budowa Jednostki Ratowniczo-Gaśniczej w Dubiecku i rozbudowa Komend Powiatowych PSP w Lubaczowie oraz Jarosławiu
- Budowa nowej siedziby Komendy Powiatowej Policji w Lesku – ok. **25 mln zł**

5 najważniejszych inwestycji

PRZEMYŚL



1. Budowa zachodniej obwodnicy Przemysła (zapowiedziana 8.10.2019 r. w Przemysłu przez premiera Mateusza Morawieckiego) – szacunkowy koszt **535 mln zł**
2. Ekologiczna myjnia całoroczna i przebudowana bocznica kolejowa na stacji postojowej Przemysł Bakończyce – **500 mln zł**
3. Budowa przejścia granicznego Malhowice-Niżankowice z remontem drogi – **137 mln zł**
4. Rozbudowa drogi krajowej 28 Przemysł-Medyka z czterema pasami dojazdowymi do granicy państwa – **100 mln zł**
5. Budowa mostu kolejowego na Sanie w Przemysłu (dla szybkich kolei) pomiędzy dwoma starymi mostami, z zachowaniem zabytkowego krajobrazu miasta – **60 mln zł**

POWIAT PRZEMYSKI

1. Budowa mostu na Sanie łączącego gm. Orły z gm. Stubno, budowa mostu na Sanie w Sielnicy (gm. Dubiecko), przebudowa mostu w Bachowie (gm. Krzywczka) – **20,8 mln zł**
2. Budowa pierwszej pełnowymiarowej hali sportowej na terenie gminy Dubiecko – ok. **16 mln zł**
3. Kryty basen wraz z częścią rekreacyjno-wypoczynkową we Fredropolu – **14 mln zł**
4. Ulepszenie przystanku kolejowego wraz z budową przejścia podziemnego w Żurawicy – **8,5 mln zł**
5. Budowa Gminnego Centrum Ratownictwa i Zarządzania Kryzysowego w Birczy – **5,75 mln zł**

POWIAT SANOCKI

1. Zakończony I etap obwodnicy Sanoka – **207 mln zł**
2. Przebudowa 4-kilometrowego odcinka drogi Tarnawa-Kalnica – ok. **14,3 mln zł**
3. Kompleksowa ochrona dziedzictwa kulturowego na terenie MOF Sanok Lesko – adaptacja ruin Zespołu Klasztorne Karmelitów Bosych na centrum kultury w Zagórzcu – **4,8 mln zł**
4. Bieszczadzkie Centrum Zdrowia – restrukturyzacja i modernizacja szpitala w Sanoku – **4 mln zł**
5. Budowa żłobka publicznego w gm. Besko – **1,6 mln zł**



dla Podkarpacia

POWIAT LUBACZOWSKI

1. Obwodnice Lubaczowa, Narola, Cieszanowa i Oleszyc z rozbudową drogi wojewódzkiej nr 867 – ok. **92 mln zł**
2. Budowa mechaniczno-biologicznej oczyszczalni ścieków w technologii MBR w miejscowości Horyniec-Zdrój – ponad **8,8 mln zł**
3. Budowa i modernizacja zaplecza Muzeum Kresów w Lubaczowie wraz z Zespołem Zamkowo-Parkowym – **4,5 mln zł**
4. Budowa stadionu w Horyńcu-Zdroju – **4,5 mln zł**
5. Remont Gminnego Ośrodka Kultury w Starym Dzikowie – **2,5 mln zł**

POWIAT JAROSŁAWSKI

1. Budowa nowego mostu na rzece San w Jarosławiu oraz budowa nowego odcinka drogi wojewódzkiej nr 865 Jarosław – Oleszyce – Cieszanów – Bełżec wraz z elementami towarzyszącymi – **190 mln zł**
2. Przebudowa drogi powiatowej nr 1719R Jarosław – Wietlin – Łazy i nr 1674R Lubaczów – Laszki – Duńkowice - przebudowa istniejącego odcinka dróg powiatowych, zlokalizowanych na terenie 3 gmin: Jarosław, Radymno i Laszki – ok. **11,2 mln zł**
3. Zagospodarowanie bulwarów nad Sanem w gm. Jarosław – ok. **6,5 mln zł**
4. Utworzenie kompleksu rekreacyjno-sportowego w Pawłosiowie – **6,3 mln zł**
5. Przebudowa budynku głównego Specjalnego Ośrodka Szkolno-Wychowawczego z przystosowaniem dla osób niepełnosprawnych wraz z likwidacją barier architektonicznych w Jarosławiu – **3 mln zł**

POWIAT PRZEWORSKI

1. Rewitalizacja Kolei Dojazdowej Przeworsk Wąskotorowy – Dynów – ponad **42 mln zł**
2. Budowa farmy fotowoltaicznej wraz z wewnętrzną siecią energetyczną oraz systemem magazynowania energii – **15,2 mln zł**
3. Utworzenie nowoczesnego kompleksu wodno-rekreacyjnego w Gniewczynie Łańcuckiej -- **9,5 mln zł**
4. Budowa stacji uzdatniania wody w Urzejowicach wraz z wymianą istniejącego odcinka sieci wodociągowej – prawie **10 mln zł**
5. Przebudowa drogi powiatowej pomiędzy Cieplicami Górnymi a Cieplicami Dolnymi – ponad **9,3 mln zł**

POWIAT BIESZCZADZKI

1. Bieszczadzkie Centrum Dziedzictwa Kulturowego – **35 mln zł**
2. Unowocześnienie szpitala powiatowego w Ustrzykach Dolnych – **28 mln zł**
3. Zakup 10 autobusów elektrycznych przez Ustrzyki Dolne, wraz z infrastrukturą do ładowania oraz urządzeniami informacji pasażerskiej – ponad **20 mln zł**
4. Budowa farmy fotowoltaicznej wraz z wewnętrzną siecią energetyczną oraz systemem magazynowania energii – **20 mln zł**
5. Termomodernizacja i przebudowa budynku Szkoły Podstawowej w Czarnej Górnej z przeznaczeniem na Szkolne Schronisko Młodzieżowe – ponad **4,6 mln zł**

POWIAT LESKI

1. Obwodnica Leska – ok. **180 mln zł**
2. Kolejka gondolowa nad zaporą w Solinie zbudowana przez Polskie Koleje Linowe – spółkę zrepolonizowaną przez rząd PiS – **110 mln zł**
3. Brama Bieszczad – park rozrywkowo-tematyczny – ok. **100 mln zł**
4. Centrum Turystyki Aktywnej i Sportu „Bieszczad.ski” – ponad **19 mln zł**
5. Budowa hali sportowej przy Liceum Ogólnokształcącym im. gen. Władysława Andersa w Lesku – ok. **11 mln zł**